

## PRISTOPNA IZJAVA ZA ČLANSTVO

### Splošni podatki organizacije:

Naziv:			
Ulica:			
Poštna številka:		Pošta:	
E-naslov:		Spletna stran:	
Davčna številka:		Matična številka:	
Zavezanec za DDV:	<input type="checkbox"/> DA <input type="checkbox"/> NE (ustrezno označite)		
Odgovorna oseba:		Funkcija:	

### Organizacijska oblika (velikost podjetja po ZGD-1I)

Gospodarska družba:  veliko podjetje  srednje/malo podjetje

Raziskovalna organizacija:  javna  zasebna  Nevladne organizacije  Občine

Drugi subjekti (obrazložitev - opcijsko):

### Kontaktne podatke predstavnika organizacije in člana Skupščine. Če je oseba hkrati tudi član Skupščine to označite:

Ime in priimek	Funkcija	Telefon/Mobilni	e-naslov:	član
<input type="text"/>	<input type="text"/>	<input type="text"/>	<input type="text"/>	<input type="checkbox"/>
<input type="text"/>	<input type="text"/>	<input type="text"/>	<input type="text"/>	<input type="checkbox"/>

### Določite primarnega vsebinskega koordinatorja:

- ZAG, Zavod za gradbeništvo Slovenije
- TECES, inovacijski grozd zelenih tehnologij in energetske učinkovite rešitve (hkrati postanete tudi član TECES-a)
- GZS ZLPI, Združenje lesne in pohištvene industrije na Gospodarski zbornici Slovenije

### Pričakovane koristi od članstva:

Pričakovane koristi od članstva:	<input type="text"/>
Potencialne koristi za druge člane:	<input type="text"/>

S podpisom te izjave izražamo voljo za včlanitev v SRIP Pametne stavbe in dom z lesno verigo in soglašamo s pravicami in obveznostmi člana SRIP, ki so določene v Sporazumu o ustanovitvi Strateško razvojno - inovacijskega partnerstva PAMETNE STAVBE IN DOM Z LESNO VERIGO (SRIP PSIDL) (izpis temeljnih določb je na drugi strani tega obrazca). Zavežemo se redno poravnovati letno članarino<sup>1</sup> na podlagi izstavljenih računov<sup>2</sup>.

Kraj in datum:

Odgovorna oseba (zastopnik)

..... podpis in žig / digitalni podpis .....

Izpolnjeno in podpisano pristopno izjavo pošljite

- na naslov ZAG, pisarna SRIP PSIDL, Dimičeva ulica 12, 1000 Ljubljana, ali
- skenerirano na e-naslov [srip.psidl@zag.si](mailto:srip.psidl@zag.si).

Po prejetju izjave vas bomo kontaktirali glede nadaljnjih aktivnosti.

<sup>1</sup> Članstvo velja od 1.1. do 31.12. za tekoče koledarsko leto ter do preklica. Vsako leto se avtomatsko podaljša, razen ko član vsaj 1 mesec pred koncem leta pisno prekine članstvo za naslednje koledarsko leto.

<sup>2</sup> Račun za članarino bo izstavljen s strani vsebinskega koordinatorja.

## Iz Sporazuma o ustanovitvi

### 7. točka

(odprtost in pogoji vključevanja novih članov in izstopa)

Članstvo v SRIP je prostovoljno, SRIP pa je odprt za članstvo vseh organizacij, ki zanj izkažejo interes. Organizacija postane član SRIP s sprejemom pristopne izjave, plačilom članarine in potrditvijo Upravnega odbora. Fizične osebe ne morejo postati člani.

### 8. točka

Član lahko iz SRIP izstopi kadarkoli z izstopno izjavo, pod pogojem da je izpolnil vse do takrat sprejete obveznosti do SRIP. Do izstopa se že plačani zneski letnih članarin ne vračajo.

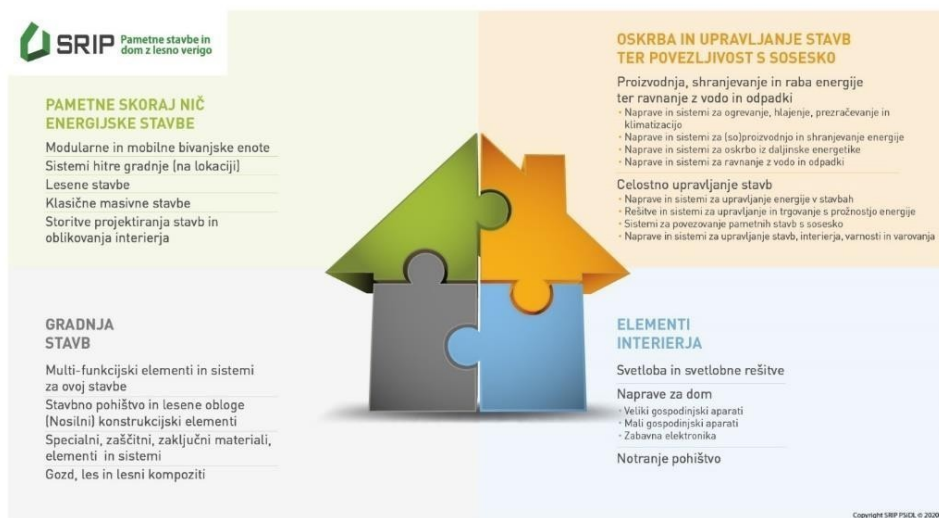
Član je lahko izključen, če pravočasno ne poravnava finančnih in drugih obveznosti, škoduje ugledu SRIP ali če kako drugače krši sklepe in dogovore SRIP oz. posameznih organov le-tega. O izključitvi člana odloča skupščina na predlog upravnega odbora.

### 41. točka

(pristop novih članov)

Organizacije, ki bodo k SRIP-u pristopile po uveljavitvi tega sporazuma, postanejo polnopravni člani iz izpolnitvijo pristopne izjave iz drugega odstavka 7. točke tega Sporazuma in potrditvijo članstva na seji UO, aneks k Sporazumu pa ni potreben.

## Fokusna področja



Struktura SRIP temelji na štirih fokusnih področjih:

- **Gradnja stavb:** združuje materiale in rešitve, ki nastopajo pri gradnji stavb predvsem na klasičen način, pa tudi materiale in rešitve, ki jih lahko uporabimo pri modularni gradnji in gradnji lesenih prefabriciranih stavb. Sem spadajo razni multifunkcijski elementi za ovoj stavbe, kot so fasadni elementi in sistemi, toplotne izolacije, tesnilni sistemi in hidroizolacija, konstrukcijski elementi (npr. opeka in betonski prefabricirani elementi), ter tudi stavbno pohištvo s poudarkom na lesenem stavbnem pohištvo. To področje ne vključuje samih stavb kot končnih proizvodov, ki so povezane v svoje fokusno področje.
- **Elementi interierja:** združuje proizvode, ki niso del gradbenega procesa, so del notranje opreme in jih v stavbo praviloma naknadno prinesemo. Sem sodijo naprave za dom, kot so veliki in mali gospodinjiski aparati in zabavna elektronika, notranje pohištvo, kot so npr. pisarniško in stanovanjsko pohištvo, ter svetila in svetlobni viri ter rešitve za umetno svetlobo.
- **Pametne skoraj nič energijske stavbe:** predstavlja področje z najbolj integrirano stopnjo proizvodov. Področje vključuje storitve (projektiranje in oblikovanje interierja) integralnih produktnih smeri, kot so modularne in mobilne bivanjske enote, sistemi hitre gradnje na lokaciji, lesene stavbe (z okvirno konstrukcijo in s konstrukcijo iz križno lepljenih plošč (CLT)) ter klasične masivne stavbe. Praviloma vsak produkt iz tega področja vključuje množico produktov in sistemov iz ostalih treh, prej omenjenih fokusnih področij. Z visoko stopnjo integracije po verigi vrednosti do proizvodov iz fokusnega področja pametne nič energijske stavbe dosegamo dodatno dodajanje vrednosti kot rezultat bolj celovite ponudbe za končnega kupca.
- **Oskrba in upravljanje stavb ter povezljivost s soosko:** izredno obsežno fokusno področje združuje komponente, naprave in sisteme za vgradnjo v stavbo ter storitve, ki omogočajo skupaj z interierjem popolno delovanje in upravljanje same stavbe skladno z zahtevami uporabnika oziroma danega okolja, hkrati pa omogočajo celovito povezavo stavbe s soosko in mestno infrastrukturo. Sem spadajo naprave in sistemi za ogrevanje, hlajenje, prežračevanje in klimatizacijo, (so)proizvodnjo in shranjevanje energije, oskrbo iz daljinske energetike ter ravnanje z vodo in odpadki, in razne naprave, sistemi in rešitve za upravljanje energije v stavbah, upravljanje in trgovanje s prožnostjo energije, sisteme za upravljanje stavb, interierja, varnosti in varovanja ter povezovanje pametnih stavb s soosko.

### Kontakt

Pisarna SRIP PSIČL, Zavod za gradbeništvo Slovenije, Dimičeva ulica 12, 1000 Ljubljana  
**T:** +386 1 2804 454 | **M:** +386 70 477 486 | **E:** srip-pametne-stavbe@zag.si | **W:** www.srip-pametne-stavbe.si